

インテック 介護 人財派遣



インテックの介護施設で研修修了した介護スタッフです！
インテックの介護スタッフも一緒にお仕事させてもらえませんか？

介護施設企業様に
「不安」
を抱かせない人材育成

弊社関連のグループホームと
連携した新しい
「介護人財」の派遣です

株式会社インテック

伊賀市上野桑町1478-2

TEL : 0595-26-3222



介護スタッフなら インテック



インテック関連のグループホーム施設にて
介護の研修・体験を実施しています！！



各介護施設に合った
適性を判断してスタッフ紹介

得意分野を生かした
レクリエーション能力



レクリエーションでの
お悩みはございませんか？

(株)インテックは
介護職の多能工な人財の育成を
目指しています

介護体験を
実施

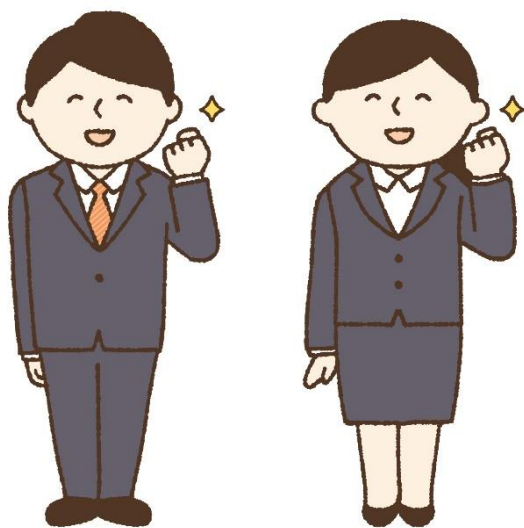
スタッフの
不安を排除

資格取得
までサポート

グループホーム
との連携

介護に特化
した派遣

関連グループホームでの 研修・実習済み



スタッフのサポート
ケアもしっかり対応

初任者研修講習
スケジュールの組立



さらにインテックだから出来る

「適正判断」と「サポート・ケア」

適性判断は
お任せ下さい

弊社介護スタッフと各介護施設との適正を見極めるディスカッションを実施しています。





グループホーム大山田 いこいの里



グループホーム伊賀まち いこいの里

株式会社インテック

伊賀市上野桑町1478-2

TEL : 0595-26-3222

